

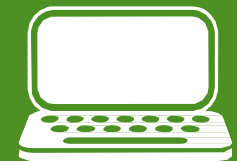
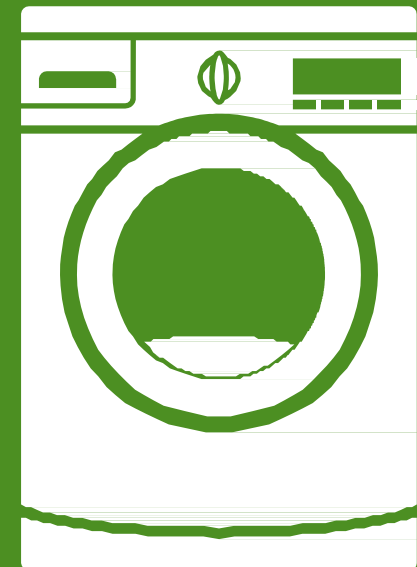
Tratamiento y recuperación

Las operaciones de tratamiento de residuos —reciclaje y recuperación de materiales, así como su valorización— se llevan a cabo en lo que a todos los efectos son «líneas de producción». En estas líneas, en lugar de montar componentes y transformar materias primas en productos acabados, se invierte la operación: se recuperan materias primas procedentes de productos que se encuentran al final de su ciclo de vida. Así, estos materiales pueden reutilizarse en nuevos ciclos de producción.



RAEE

RESIDUOS DE APARATOS ELÉCTRICOS Y ELECTRÓNICOS



Tríptico informativo

RAEE: ¿Qué son?

Los RAEE son residuos de aparatos eléctricos y electrónicos; es decir, todos aquellos residuos procedentes de dispositivos que emplean la energía eléctrica para su funcionamiento, incluidos todos los componentes y materiales que forman parte intrínseca del producto en el momento de desecharlo.



Los RAEE se dividen en 10 tipos:

- Grandes electrodomésticos
- Pequeños electrodomésticos
- Equipos informáticos y aparatos de telecomunicaciones
- Productos de consumo (productos electrónicos)
- Aparatos de iluminación
- Instrumentos eléctricos y electrónicos
- Juguetes y aparatos deportivos y de ocio
- Dispositivos médicos
- Instrumentos de monitorización y control
- Máquinas expendedoras automáticas

En Italia, se generan más de 1,5 millones de toneladas de residuos de aparatos eléctricos y electrónicos (RAEE) cada año.



Recogida preselectiva

El proceso empieza con la recogida preselectiva de residuos tecnológicos por parte de los usuarios finales (consumidores, empresas u otros organismos...).

Todos los ciudadanos pueden entregar sin ningún gasto sus RAEE haciendo uso de los servicios facilitados por la Administración local o por empresas del sector medioambiental (centros de recogida, instalaciones móviles, recogida a domicilio).

También pueden depositar gratuitamente sus RAEE en los puntos de venta de aparatos eléctricos y electrónicos, en el momento de adquirir un producto equivalente.

